

CADRE D'ACCOMPAGNEMENT COLLECTIF AU SEIN DU DISPOSITIF ULIS

Guide de travail pour le binôme enseignant-AESH

Réflexion menée lors d'un groupe de travail en juin 2019 avec des coordonnateurs ULIS et des AESH collectifs.



Ce document a pour objectif de guider le binôme enseignant-AESH dans l'articulation de l'accompagnement des élèves bénéficiant de l'appui d'un dispositif ULIS. Son format, intentionnellement laissé sous une forme modifiable, permet à chaque équipe de se l'approprier et le compléter pour en faire un outil de travail.

GESTES PROFESSIONNELS DE L'AESH COLLECTIF

De grands principes guident le positionnement possible de l'accompagnement collectif de l'AESH :

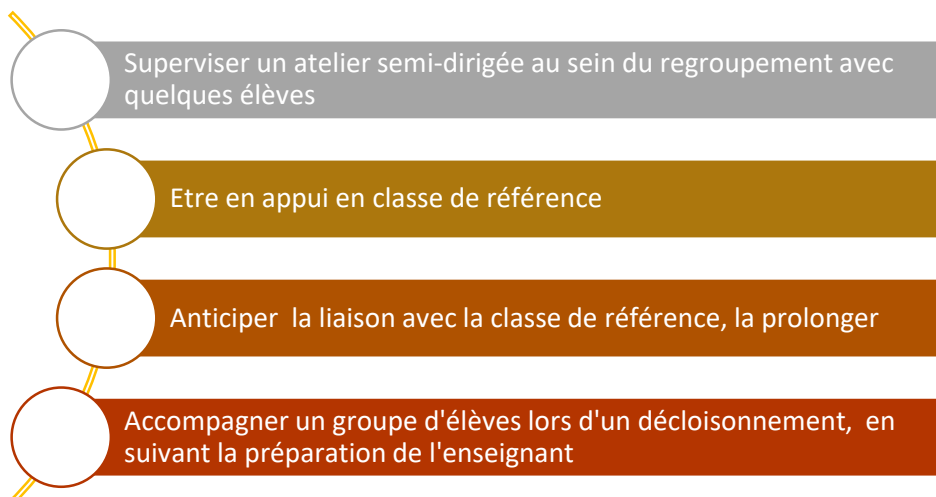
-Observer et comprendre le fonctionnement de l'élève pour le connaître

-Connaître l'enjeu d'apprentissage et lever les obstacles qui ne sont pas en lien avec l'objectif d'apprentissage

Favoriser l'autonomie de l'élève

<i>Des exemples d'aides scolaires :</i>	<i>Des exemples d'aides sociales et affectives :</i>	<i>Des exemples d'aides techniques :</i>
<ul style="list-style-type: none">- Reformuler les consignes, les séquencer- Trouver des « astuces » pour que tous se mettent au travail- Prendre en charge la copie, la lecture...- Aider les élèves à s'organiser dans leurs tâches (séquençage et gestion du matériel)- Aider les élèves à organiser leur table de travail- Rappeler à l'élève son emploi du temps- Rappeler le cadre de travail- Ajuster l'objectif si besoin, après concertation- Faciliter l'utilisation des adaptations notamment numériques	<ul style="list-style-type: none">- Fournir un cadre de confiance- Faire le lien, représenter le cadre de travail élaboré au sein du regroupement au sein de la classe de référence (comportement...)- Valoriser, féliciter l'élève- Aider à trouver des amis, se faire comprendre des autres, encourager à aller vers les autres, renforcer positivement la relation aux autres	<ul style="list-style-type: none">- Accompagner l'habillage, les déplacements l'installation des élèves en fauteuil- Accompagner les passages aux toilettes, les gestes de propreté

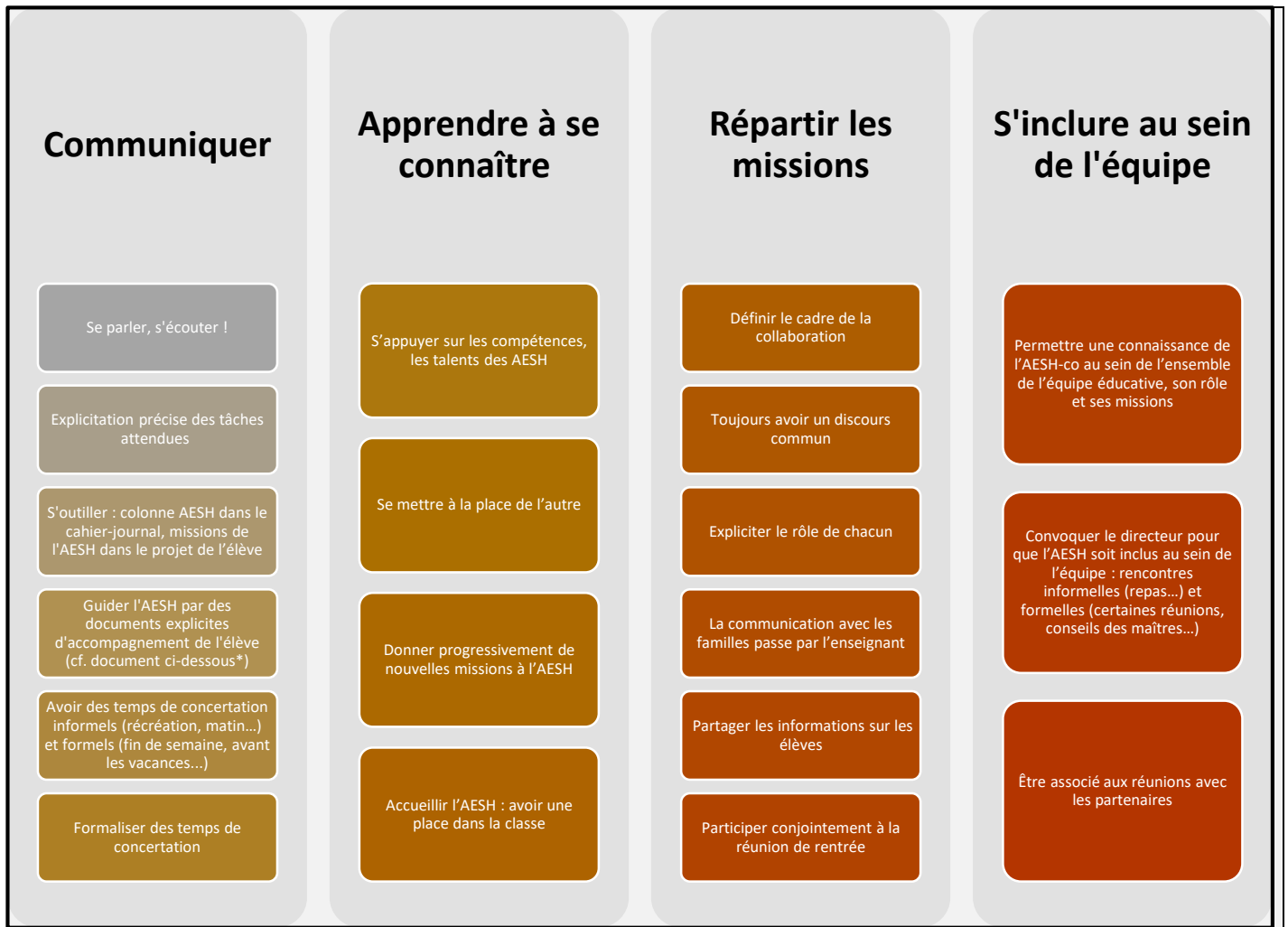
Des modalités d'action de l'accompagnement collectif de l'AESH :



- L'AESH et l'enseignant partagent leurs observations et leurs points de vue
- L'AESH participe aux ESS, y prend la parole, prépare son intervention



CE QUI FAVORISE LA COLLABORATION ENTRE L'ENSEIGNANT ET L'AESH



Un exemple d'outil proposé par A. ASSMANN (coordonnateur ULIS, EE Bouxwiller) d'explicitation d'accompagnement de l'AESH auprès d'un ou plusieurs élève(s) :

- Accompagnement d'un élève à partir des repères stricts, choisis par l'enseignant
- Les repères de l'aide envisagée sont spécifiés par l'enseignant ou ajoutés par l'AESH, et toujours présents sur les traces du travail

Repère	Signification	Tâches strictes
C	Consigne	Lecture de la consigne Avec d'autres mots Explication de la consigne Exemple
A	Attention	Isoler des perturbations extérieures Questionner sur ce que l'élève doit faire / fait Isoler la tâche de l'ensemble de l'exercice
O	Organisation	Isoler le matériel nécessaire, ranger celui utilisé Définir les étapes de travail Organiser le temps de travail
L	Lecture	Lecture de mot / phrase / texte Lecture de l'exercice Lecture des parties demandées par l'élève
E	Ecriture	Ecrire un mot / une phrase / un texte dicté par l'élève Ecrire les lettres données une à une par l'élève
T	Technique de travail	Questionner la démarche de l'élève Faire un rappel de la technique apprise Donner un exemple
V	Vocabulaire	Nommer l'image / dessiner le mot Contextualiser (mettre en situation connue) Donner un synonyme Donner une définition
R	Retour sur le travail	Valider les réponses justes, effacer les fautes Faire le lien entre note, réussites, erreurs Expliquer un commentaire